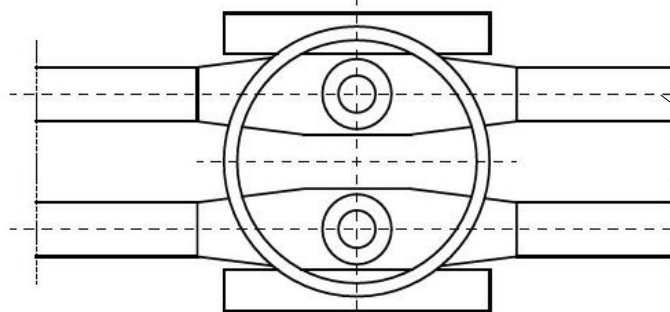
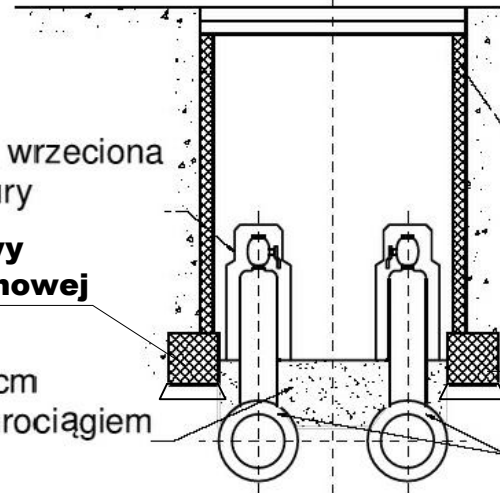


# WIDOK Z GÓRY



rurociągi ciepłne

# PRZEKRÓJ PRZEZ STUDNIĘ



Kręgi studzienne:


- DN1000 dla zaworów pojedynczych
- DN1200 dla zaworów potrójnych

**krawężnik betonowy drogowy  
15x30x100 - 2szt. na ławie betonowej  
B-20 gr. 10cm**

minimum 10 cm  
piasku nad rurociągiem

**krawężnik betonowy drogowy  
15x30x100 - 2szt. na ławie betonowej  
B-20 gr. 10cm**

armatura preizolowana

 <b>BIPROADAM</b>		<b>Usługi Projektowe "BIPROADAM"</b> <b>inż. Bernard Adamczak</b> <b>67-200 Głogów ul. Kaspra Eliana 10</b>	
		tel./fax. - 76 852-13-92/76 852-16-99 tel.kom 602-277-361 , 600-936-660 e-mail: biuro@biproadam.pl biproadam@wp.pl	
<b>Temat</b> <b>BUDOWA SIECI CIEPŁOWNICZEJ ZASILAJĄCEJ</b> <b>NOWE POLKOWICE</b>			
<b>Inwestor</b> PRZEDSIĘBIORSTWO GOSPODARKI MIEJSKIEJ SP. Z O.O. 59-100 POLKOWICE, UL DĄBROWSKIEGO 2		<b>Data:</b> <b>07.05.2021</b>	
<b>Adres budowy</b> GM. POLKOWICE, OBR. 0001, 0004 POLKOWICE, JEDN. EWID. 021604_4, POLKOWICE - MIASTO		<b>Skala:</b> ---	
<b>Nazwa rysunku</b> <b>SCHEMAT STUDNI ZAWOROWEJ</b>		<b>Nr rys.</b> <b>S-27</b>	
Kierownik biura Projektant specjalność Instalacyjno-tytułowy Instalacyjno-budowlana		Podpis	
Asystent projektanta		Podpis	
Asystent projektanta Wzrost sanitarna:		Podpis	
mgr inż. TERESA MAZURKIEWICZ			